



Desde Gamma Solutions colaboramos con la distribución, logística y comercialización de productos de higiene para dar soporte en su abastecimiento

ÍNDICE

- 01 Mascarillas
- 02 Guantes
- 03 Batas
- 04 Lentes
- 05 Cubre Bocas
- 06 Cofias
- 07 Cubre Zapatos
- 08 Kit de detección rápido
- 09 Otros

01

Mascarilla respiratoria

Descripción del producto

Mascarilla fabricada en tela no tejida de polipropileno y poliéster, con cintas elásticas selladas por ultrasonido.

Información técnica

- Material: Polipropileno y poliéster.
- Color: Blanco.
- Talla: Unitalla.
- Empaquetado: 20 piezas por dispensario/20 dispensarios por caja.

Propiedades y certificaciones

Certificada por NIOSH bajo la especificación N95.



01

Mascarilla respiratoria con válvula

Descripción del producto

Mascarilla fabricada en tela no tejida de polipropileno y poliéster, con cintas elásticas selladas por ultrasonido, cuenta con filtro de retención de partículas.

Información técnica

- Material: Polipropileno y poliéster.
- Colores: Blanco y negro (con carbón activado).
- Talla: Unitalla.
- Empaquetado: 20 piezas por dispensario /20 dispensarios por caja.

Propiedades y certificaciones

Certificada por NIOSH bajo la especificación N95.



02

Guante de Nitrilo

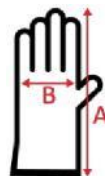


Características

- Fabricado con Nitrilo (Acrido-Nitrilo-Butadieno) de color azul.
- Libre de Látex y Silicon
- Superficie Interna lisa y Superficie Externa lisa con texturizado en la punta de los dedos.
- Vida en anaquel 5 años
- Guante Ambidiestro desechable.
- Puño Rolado
- Material elástico estirables
- Protección frente a organismos que dañan la piel
- AQL: 2.5 Inspeccion Simple Normal
- Anti alergénicos
- Peso: 4g ± 0.2g
- Longitud: 9.5" ± 0.2" o 240mm ± 5.0mm

Medidas

Talla	Longitud (A)	Ancho (B)	Parámetros
	XS 9.5" o 240mm 3" o 75mm ±0.2" o ±5mm		
S M	9.5" o 240mm	3.5" o 90mm	±0.2" o ±5mm
M D	9.5" o 240mm	4. o 105mm	±0.2" o ±5mm
L G	9.5" o 240mm	4.5" o 115mm	±0.2" o ±5mm
X L	9.5" o 240mm	1. o 125mm	±0.2" o ±5mm



Espesor Valor (mm)	Puño 0.65 - 0.80	Palma 0.85 - 0.11	Dedo 0.13 - 0.15
Vida útil	Tensión (MPa) 16 - 25	Elongación (%) 500 - 600	Resistencia a la Rotura (N) 7.7 - 8.5
Después de Vida Útil	18 - 28	450 - 550	7.2 - 8.0

Presentación

10 cajas expendedoras / caja master 100 guantes por caja expendedora.

Usos y aplicaciones

- Uso alimenticio
- Uso industrial
- Industria farmacéutica
- Protección contra productos químicos y microorganismos.
- Protección mínima para uso en proceso.
- Registro FDA

Resistencia a Químicos

EN ISO 374-1:2016 TIPO A

Metanol
Heptano
40% Hidróxido de sodio
96% Acido Sulfúrico
30% Peróxido de Hidrogeno
25% Hidróxido de Amonio
37% Formaldehído

Nivel EN 374-4:2013 % Degradación

2 77.7
6 11.7
6 -11.9
3 62.1
6 2.5
5 9.4
6 -7.6

EN 388:2016

Resistencia a la abrasión
Resistente a corte
Estudio de Resistencia
Resistencia al Pinchado
Resistencia al corte

Nivel EN ISO 374-5: 2016 Nivel

3 Protección contra Pasa
1 bacterias y Hongos
0
1
x

Recomendaciones de conservación

- Consérvese en un lugar fresco y seco.
- No guardar por encima de 40 C°
- Proteja de la caja abierta de la luz directa del sol, Luz fluorescente y rayos X.
- El almacenamiento inadecuado reducirá la vida Útil del producto.

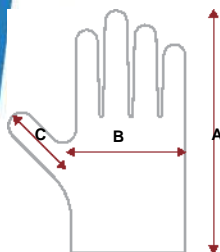
02

Guante de látex

Descripción del Producto

Guantes ambidiestros desechables de látex con el puño rolado, estirables, no esterilizados.

Con polvo o libres de polvo.



Dimensiones

	XS	S	M	L	XL
Largo A	241,3 mm (+/-5 mm)	241,3 mm (+/-5 mm)	241,3 mm (+/-5 mm)	241,3 mm (+/-5 mm)	241,3 mm (+/-5 mm)
Ancho palma B	76,2 mm (+/-5 mm)	88,9 mm (+/-5 mm)	101,6 mm (+/-5 mm)	114,3 mm (+/-5 mm)	127,0 mm (+/-5 mm)
Largo pulgar C	63,5 mm (+/-5 mm)	63,5 mm (+/-5 mm)	63,5 mm (+/-5 mm)	63,5 mm (+/-5 mm)	63,5 mm (+/-5 mm)
Grosor	5mil (+/-1mil)	5mil (+/-1mil)	5mil (+/-1mil)	5mil (+/-1mil)	5mil (+/-1mil)

Información técnica

- Material: 100% látex natural.
- Color: Blanco.
- Tallas: XS, S, M, L y XL.
- Empaquetado: 100 piezas por dispensario / 10 dispensarios por caja.
- Total: 1000 piezas por caja.



Bata Microporosa

Descripción del producto

Bata de laboratorio de tela microporosa con botones frontales para cierre y elástico en las muñecas para mejor ajuste.

Información técnica

- Material: Tela microporosa de 75g.
- Color: Blanco
- Tallas: M, L y XL.
- Empaquetado: 10 piezas por bolsa / 5 bolsas por caja.
- Total: 50 piezas por caja. 10

Dimensiones

	M	L	XL
Largo	145cm	150cm	155cm
Ancho	100cm	105cm	110cm



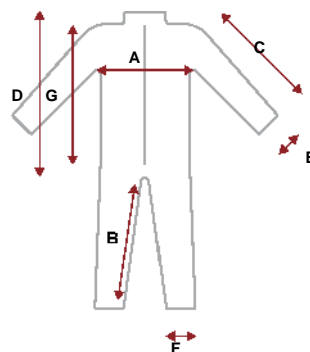
03 Overol microporoso

Descripción del producto

Overol de tela microporosa con elástico en la cintura, muñecas y tobillos para mejor ajuste y sujeción. Disponible con gorro. Longitud de la entrepierna mejorada, para mayor comodidad.

Información técnica

- Material: Tela microporosa de 55g.
- Color: Blanco.
- Tallas: S, M, L, XL, XXL y XXXL.
- Empaquetado: 25 piezas por caja.



Dimensiones

	S	M	L	XL	XXL	XXXL
Pecho A	558,8mm	596,9mm	635mm	673,1mm	711,2mm	751,20mm
Entrepierna B	698,5mm	711,2mm	762mm	774,7mm	800,1mm	838,2mm
Manga C	787,4mm	825,5mm	850,9mm	800,1 mm	927,1mm	939,8mm
Longitud corporal D	838,2mm	889mm	939,8mm	977,9	1028,7mm	1079,05
Abertura manga E	1939,7mm	152,4mm	152,4mm	152,4mm	152,4mm	152,4mm
Abertura pierna F	241,3mm	254mm	254mm	254mm	254mm	266,7mm
Abertura frontal G	546,1mm	647,7mm	647,7mm	647,7mm	698,5mm	698,5mm



Lentes de seguridad

Descripción del producto

Lentes de policarbonato resistentes a rayaduras, brindan protección contra impactos y contra los rayos UV.

Disponible con y sin antiempañante.

Información técnica

- Material: 100% policarbonato.
- Colores: Transparente y negro.
- Talla: Unitalla.
- Empaquetado: 25 dispensarios/
12 piezas por dispensario.



Cubre boca de polipropileno

Descripción del producto

Dos capas de polipropileno (25g. y 15g.) sin pliegues, con bordes sellados, banda elástica 100% libre de látex, para colocar y quitar fácilmente.

Información técnica

- Materia1:100% polipropileno de 40g.
- Color: Blanco.
- Talla: Unitalla.
- Empaquetado:150 piezas por bolsa / 20 bolsas por caja.
- Total: 3000 piezas por caja.

Dimensiones

Largo 7" (+/-0.2")

Ancho 4" (+/-0.2")



05

Cubre boca plisado doble capa

Descripción del producto

Dos capas de 100% polipropileno (20g. cada una) con pliegues doblados y bordes sellados, banda elástica 100% libre de látex, para colocar y quitar fácilmente.

Información técnica

- Material: 100% polipropileno.
- Colores: Blanco y azul.
- Talla: Unitalla.
- Empaquetado: 50 piezas por caja / 60
- bolsas por caja.
- Total: 3000 piezas por caja.

Dimensiones

Largo (+/-12,7cm)

Ancho 10,16 cm (+2,5-12,7 cm)



Cubre boca plisado triple capa

Descripción del producto

Tres capas de polipropileno (capas superiores de 20g. y capa media de 25g.) con pliegues doblados y bordes sellados, banda elástica 100% libre de látex, para colocar y quitar fácilmente.

Información técnica

- Materia1:100% polipropileno.
- Colores: Blanco y azul.
- Talla: Unitalla.
- Peso: 65 g.
- Empaquetado: 50 piezas por bolsa / 20 bolsas por caja.
- Total:1000 piezas por caja.

Dimensiones

Largo 17,78 cm(+/-12,7 cm)

Ancho 10,16 cm (+2,5-12,7 cm)



06

Cofia plisada de polipropileno

Descripción del producto

Una capa de polipropileno con banda elástica para ajuste y sujeción, borde cosido al elástico.

Información técnica

- Material: 100% polipropileno de 13g.
- Color: Blanco.
- Tallas: 53 cm y 61 cm
- Peso: 13g.
- Empaquetado: 100 piezas por bolsa / 10 bolsas por caja.
- Total: 1000 piezas por caja.

Dimensiones

Diámetro 53 cm (+/-12,7cm) 61cm (+/-12,7cm)



Cubre zapato de polipropileno

Descripción del producto Número de parte

Cubre zapato desechable de tela SMS, con dos capas externas Spunbonded y una capa intermedia Meltblow.

Información técnica

- Material: 100% polipropileno.
- Color: Azul.
- Tallas: M, L y XL.
- Empaquetado: 50 pares por bolsa / 10 bolsas por caja.
- Total: 500 pares por caja.

Dimensiones

	M	L	XL
Largo	30,48 cm (+/-12,7cm)	35,56cm (+/-12,7cm)	40,64 cm (+/-12,7cm)
Ancho	17,78cm (+/-12,7cm)	17,78cm (+/-12,7cm)	17,78cm (+/-12,7cm)



Kit de detección rápido

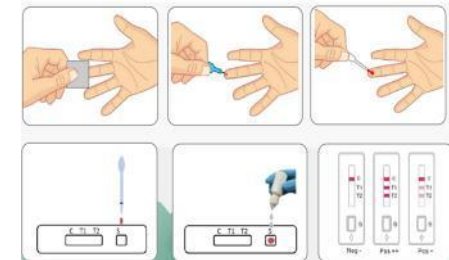
Descripción del producto

Durante el comienzo de la infección, la IgM es el principal anticuerpo que produce el cuerpo, mientras que la IgG se producirá después de un período de infección. El resultado positivo de IgM indica una infección reciente, mientras que el resultado positivo de IgG indicará que la infección de COVID 19 ha ocurrido durante cierto período.



Componentes Indicaciones de uso

- Cassette de prueba, 50 unidades
- Muestra de tampón, 5 ml / vial, 2 unidades
- Pipeta desechable, 50 unidades
- Instrucciones del kit



- Termómetros
- Respiradores

Alberto Cantero Delgado – CEO Gamma Solutions

+34 619 741 508

Email: alberto.cantero@gammasg.com
